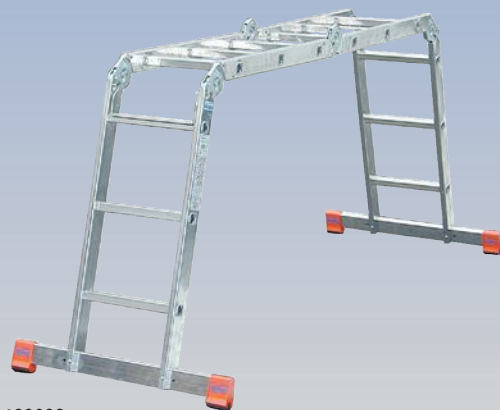
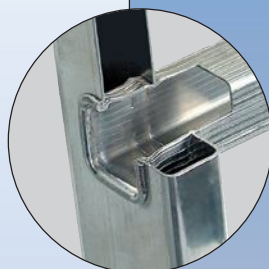
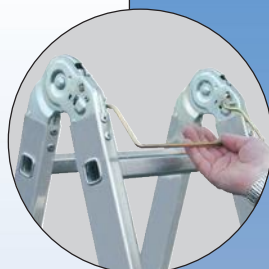




MultiMatic®

Многофункционална сгъваема стълба

- Алюминиева стълба с панти от четири части за универсална употреба: може да се използва като подпирателна се, двойна стояща стълба и работна платформа (възможно само при вариант 4x3 стъпала).
- Прибира се бързо и лесно, прибира се в багажника на автомобил като на игра.
- Патентованата от KRAUSE система от осигурителни застопоряващи панти със скоба за обслужване с една ръка гарантира бърза и сигурна работа на стълбата чрез едновременно отключване на двойката шарнири с една ръка.
- Широкият напречни траверси (два броя) с двукомпонентни тапи на петите увеличават ширината в основата.
- Неплъзгащи се двукомпонентни тапи за пети: твърдият компонент осигурява стабилна връзка на тапата с рамото, мекият компонент осигурява високо сцепление с основата и предотвратява нежелателното плъзгане на стълбата.



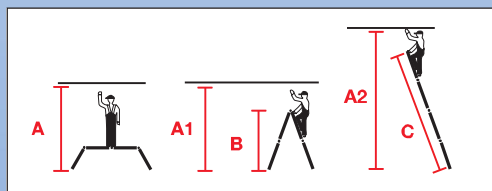
Арт. №. 120632



Арт. №. 120632



Арт. №. 120632



Система Combi (осигурителни принадлежности) и други принадлежности ще намерите след страница 112. Подходящи за тази стълба: Система Combi 1, 2, 4, 5, 6, 7, 8

Работна височина до ок. м A	3,00	-
Работна височина до ок. м A1	3,30	3,85
Работна височина до ок. м A2	4,70	5,75
Височина на стълбата ок. м B	1,75	2,30
Дължина на подпирателна се стълба ок. м C	3,60	4,70
Брой стъпала	4x3	4x4
Тегло ок. kg	13,5	15,5
Транспортни размери	Дължина ок. м	1,00
	Ширина ок. м	0,36
	Височина ок. м	0,27
Арт. №.	120632	120694

Certificate
EN 131
Norm



Арт. №. 120632